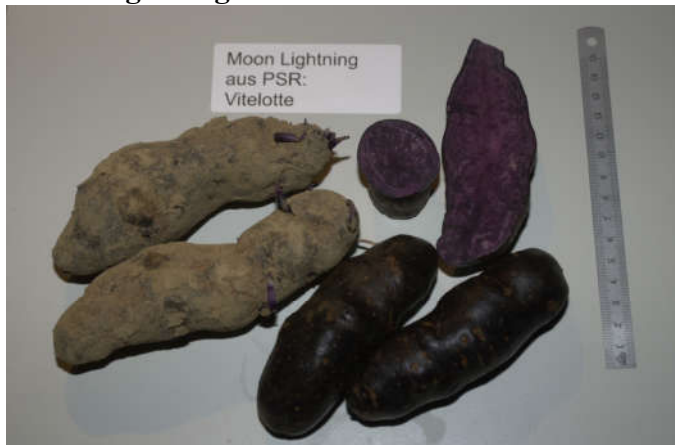


## Sorten in der Pipeline: Testangebot

Bestellungen an: [noemi@varietas.ch](mailto:noemi@varietas.ch)  
Es hat solange es hat!

### Moon Lightning



50 Prozent ProSpecieRara Anteil  
entspricht also Züchtungsrichtlinien für  
eine neue PSR-Sorte!

Festkochend

Nach Kochen Violett

Gut lagerbar

### Black Beauty



50 Prozent ProSpecieRara Anteil  
entspricht also Züchtungsrichtlinien für  
eine neue PSR-Sorte!

Festkochend

Nach Kochen Blau-Schwarz

Gut lagerbar

### Moon God



50 Prozent ProSpecieRara Anteil  
entspricht also Züchtungsrichtlinien für  
eine neue PSR-Sorte!

Festkochend

Nach Kochen Blau-Schwarz

Gut lagerbar

### **Moon Prince**



50 Prozent ProSpecieRara Anteil  
entspricht also Züchtungsrichtlinien  
für eine neue PSR-Sorte!

Mehlig kochend

Nach Kochen Violett

Medium lagerbar

### **Agrarian Blue**

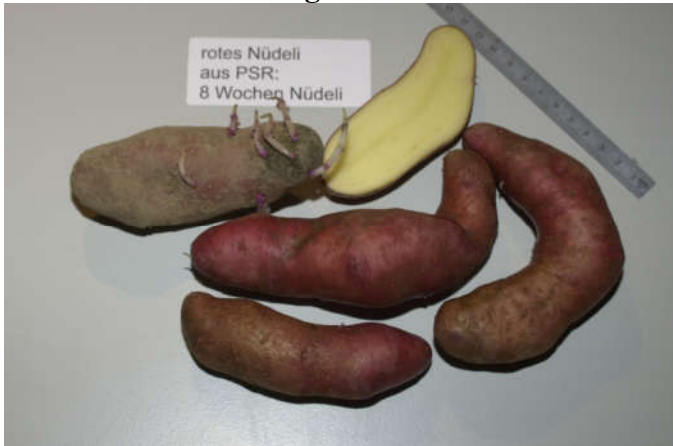


Eher mehlig kochend

Nach Kochen hell Violett mit Weiss

Gut lagerbar

### Rote Nüdeli/Rotschalige Nüdeli



50 Prozent ProSpecieRara Anteil entspricht also Züchtungsrichtlinien für eine neue PSR-Sorte!

Fest bis leicht mehlig nach langem Lager

Gut lagerbar im Vergleich zu 8 Wochen Nüdeli & La Ratte

### Wyländeri

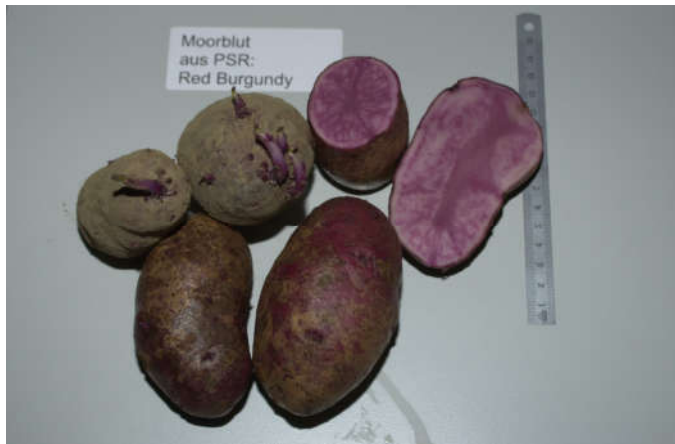


Leicht mehlig

Wird sie mit Schale gekocht und dann erst geschält ist die Kartoffeln Violett überzogen für ca. 0.5mm aussen

Gut lagerbar

### Moorblut



50 Prozent ProSpecieRara Anteil entspricht also Züchtungsrichtlinien für eine neue PSR-Sorte!

Mehlig

Nach Kochen rot

Gut lagerbar

### Red Belle



50 Prozent ProSpecieRara Anteil entspricht also Züchtungsrichtlinien für eine neue PSR-Sorte!

Mehlig

Nach Kochen rose

Gut lagerbar

### Grosse Rote/Rote Riesen



50 Prozent ProSpecieRara Anteil entspricht also Züchtungsrichtlinien für eine neue PSR-Sorte!

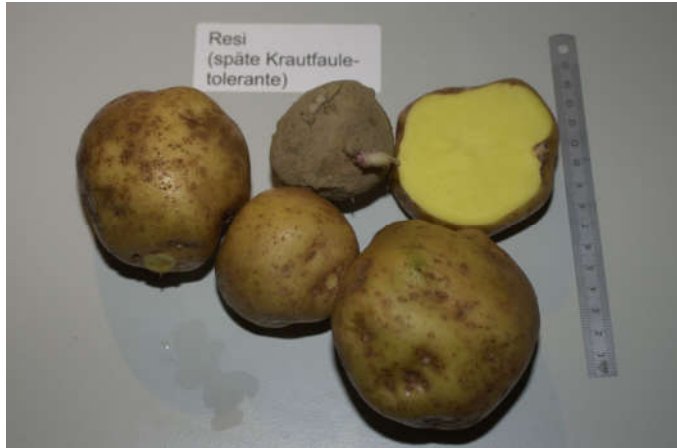
Eher fest bis leicht mehlig nach Lager

Nach Kochen rot

Gut lagerbar

***Solanum tuberosum* sp. Phureja:**

**Resi**



Leicht mehlig mit speziellem intensiven Kartoffelgeschmack

Gut lagerbar

Feld-Tolerant gegen Kraut- und Knollenfaule.

**Phureja Dream**



Mehlig mit speziellem intensiven Kartoffelgeschmack

Gut lagerbar

Elternteil von BlueEyes zugelassen 2016

**Skagit Valley Gold**



Mehlig mit speziellem intensiven Kartoffelgeschmack und feiner marzipan- oder maroni-artiger Konsistenz

Vor Kochen orange nach Kochen tief gelb

Eher schlecht lagerbar

Elternteil von Phureja Dream und Sun Gold

Varietas.ch  
stefan@varietas.ch  
Stefan Griesser  
Bachserstr. 2  
8187 Weiach



### Sun Gold



Mehlig mit speziellem intensiven  
Kartoffelgeschmack

Eher schlecht lagerbar

Nach Kochen tief gelb

Elternteil von BlueEyes zugelassen  
2016

Einheitlichere Charchierung (Grösse)  
bei Ernte als BlueEyes aber leicht  
geringerer Ertrag.

Augen-Muster erscheint nach Kochen mit Schale auch in rot auf der geschälten Kartoffel wie bei BlueEyes.