

Schweizer Garten Kundenangebot

Bestellungen an: noemi@varietas.ch
Es hat solange es hat!

Moon Lightning



50 Prozent ProSpecieRara Anteil
entspricht also Züchtungsrichtlinien für
eine neue PSR-Sorte!

Festkochend

Nach Kochen Violett

Gut lagerbar

Black Beauty



50 Prozent ProSpecieRara Anteil
entspricht also Züchtungsrichtlinien für
eine neue PSR-Sorte!

Festkochend

Nach Kochen Blau-Schwarz

Gut lagerbar

Moon God



50 Prozent ProSpecieRara Anteil
entspricht also Züchtungsrichtlinien für
eine neue PSR-Sorte!

Festkochend

Nach Kochen Blau-Schwarz

Gut lagerbar

Moon Prince



50 Prozent ProSpecieRara Anteil entspricht also Züchtungsrichtlinien für eine neue PSR-Sorte!

Mehlig kochend

Nach Kochen Violett

Medium lagerbar

Agrarian Blue

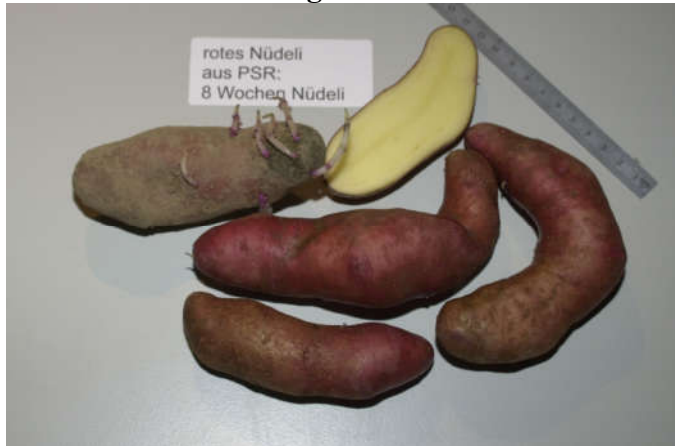


Eher mehlig kochend

Nach Kochen hell Violett mit Weiss

Gut lagerbar

Rote Nüdeli/Rotschalige Nüdeli



50 Prozent ProSpecieRara Anteil entspricht also Züchtungsrichtlinien für eine neue PSR-Sorte!

Fest bis leicht mehlig nach langem Lager

Gut lagerbar im Vergleich zu 8 Wochen Nüdeli & La Ratte

Wyländeri

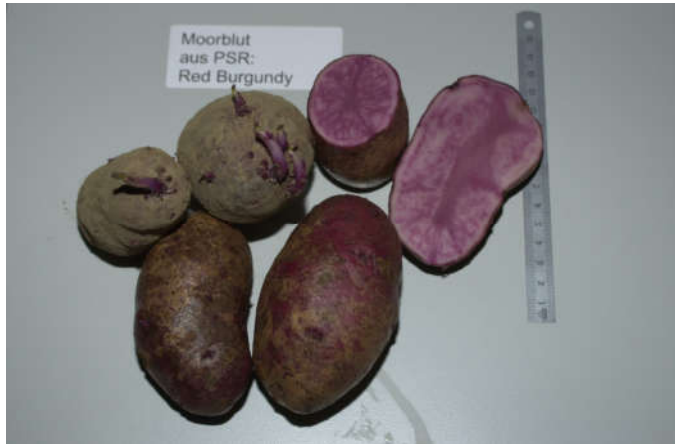


Leicht mehlig

Wird sie mit Schale gekocht und dann erst geschält ist die Kartoffeln Violett überzogen für ca. 0.5mm aussen

Gut lagerbar

Moorblut



50 Prozent ProSpecieRara Anteil entspricht also Züchtungsrichtlinien für eine neue PSR-Sorte!

Mehlig

Nach Kochen rot

Gut lagerbar

Red Belle



50 Prozent ProSpecieRara Anteil entspricht also Züchtungsrichtlinien für eine neue PSR-Sorte!

Mehlig

Nach Kochen rose

Gut lagerbar

Grosse Rote/Rote Riesen



50 Prozent ProSpecieRara Anteil entspricht also Züchtungsrichtlinien für eine neue PSR-Sorte!

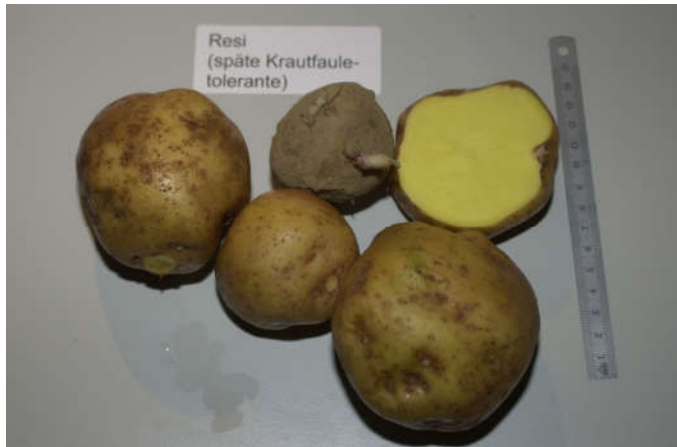
Eher fest bis leicht mehlig nach Lager

Nach Kochen rot

Gut lagerbar

***Solanum tuberosum* sp. Phureja:**

Resi



Leicht mehlig mit speziellem intensiven Kartoffelgeschmack

Gut lagerbar

Feld-Tolerant gegen Kraut- und Knollenfaule.

Phureja Dream



Mehlig mit speziellem intensiven Kartoffelgeschmack

Gut lagerbar

Elternteil von BlueEyes zugelassen 2016

Skagit Valley Gold



Mehlig mit speziellem intensiven Kartoffelgeschmack und feiner marzipan- oder maroni-artiger Konsistenz

Vor Kochen orange nach Kochen tief gelb

Eher schlecht lagerbar

Elternteil von Phureja Dream und Sun Gold

Varietas.ch
stefan@varietas.ch
Stefan Griesser
Bachserstr. 2
8187 Weiach



Sun Gold



Mehlig mit speziellem intensiven
Kartoffelgeschmack

Eher schlecht lagerbar

Nach Kochen tief gelb

Elternteil von BlueEyes zugelassen
2016

Einheitlichere Charchierung (Grösse)
bei Ernte als BlueEyes aber leicht
geringerer Ertrag.

Augen-Muster erscheint nach Kochen mit Schale auch in rot auf der geschälten Kartoffel wie bei BlueEyes.